



Integrada



Conectorizado



PTP LINKPlanner

Série One Point Wireless

para pontes Ethernet sem fio ponto a ponto*

A conectividade de banda larga sem fio tem avançado muito nos últimos anos, oferecendo uma ampla variedade de extraordinárias opções de transmissão de dados, voz e vídeo. Os fabricantes desenvolveram sistemas sem fio que estão disponíveis em vários modelos, os quais abrangem radiofrequências (RF) licenciadas e não licenciadas, bem como um amplo espectro de velocidades de transmissão.

Com tantas opções, seria muito útil saber qual é a opção que melhor se adapta a suas necessidades antes da implantação. Em resposta a esse problema, a Motorola lançou sua ferramenta PTP LINKPlanner, que elimina todo tipo de suposição durante o processo de planejamento do enlace e proporciona a informação que você precisa para determinar o desempenho do enlace antes de realizar a compra. O PTP LINKPlanner é uma ferramenta de planejamento de sistemas gratuita e fácil de usar, vem em versões para sistemas Mac® baseados em Intel® Microsoft® e Windows®, e pode ser adquirida como uma ferramenta independente ou como parte da Série One Point Wireless da Motorola. Utilizada em combinação com as ferramentas MeshPlanner e LANPlanner, que também fazem parte da Série, é possível planejar, de maneira simples e sistêmica, redes sem fio de praticamente qualquer tamanho e complexidade, a fim de obter uma implantação ótima e rentável.

Conheça o desempenho antes de realizar a compra PTP LINKPlanner em ação

Desenvolvido para ser utilizado com as pontes Ethernet sem fio ponto a ponto da Motorola, o PTP LINKPlanner permite determinar o desempenho do enlace antes comprar uma solução. Com esta ferramenta de planejamento de enlace de múltiplas funções você poderá:

- Construir um enlace sem fio confiável de 99,999%, até mesmo em ambientes sem linha de visada
- Desenvolver planos de percursos para enlaces simples ou múltiplos em forma simultânea.
- Obter uma perspectiva geral de toda a rede sem fio ponto a ponto via Google™ Earth
- Desenvolver cenários do tipo "O que aconteceria se...?" e otimizar o desempenho com base na geografia, distância, altura da antena e potência de transmissão
- Gerar relatórios que validem o desempenho projetado e sirvam como diretrizes de implantação para economizar tempo

As informações a seguir detalham brevemente o funcionamento do PTP LINKPlanner.

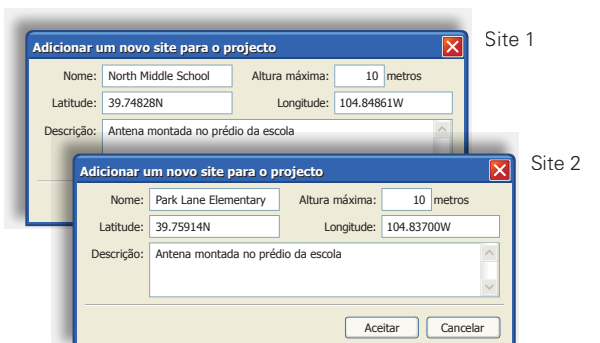
O primeiro passo no planejamento do enlace consiste em inserir informações sobre os sites que deseja conectar. As latitudes e longitudes podem ser obtidas em:

- Google™ Earth em <http://earth.google.com>
- Multimap em <http://www.multimap.com>
- Seguindo um caminho determinado com um Sistema de Posicionamento Global (GPS)

O método recomendado para agregar sites em um projeto consiste em importar as informações utilizando Google Earth.

Milhares de clientes ponto a ponto da Motorola conseguiram projeções exatas de desempenho do enlace utilizando a ferramenta PTP LINKPlanner. Os relatórios de desempenho lhes permitiram verificar se a rede sem fio seria adequada para atender as suas necessidades, e, além disso, proporcionaram as diretrizes de configuração para que os instaladores implantassem as redes de forma rápida.

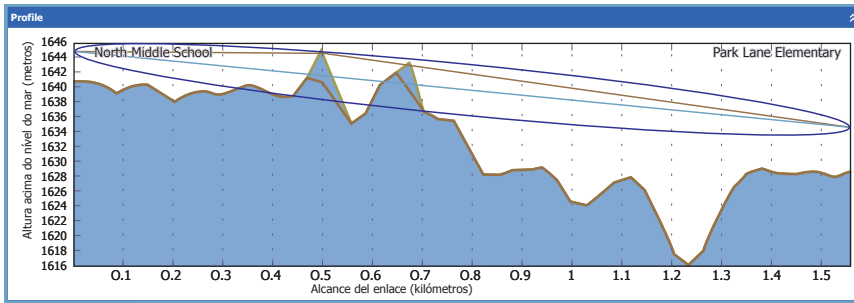
* É possível que a ferramenta PTP LINKPlanner não planeje o enlace para todo o portfólio PTP.



FOLHA DE DADOS

PTP LINKPLANNER

Perfil do percurso com obstruções



Resumo do desempenho

Rendimento para North Middle School	
Rendimento médio prognosticado:	22.42 Mbps
Rendimento médio requerido:	10.0 Mbps
Porcentagem de rendimento requerido:	224 %
Rendimento mín. requerido: 2.0 Mbps	
Disponibilidade de rendimento mín. req.:	99.9900 %
Disp. de rendimento mín. prognosticado:	99.9980 %

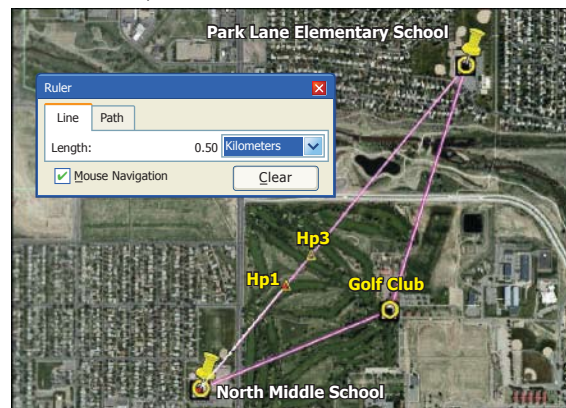
Desempenho otimizado no conjunto terminal

Depois de inseridas as informações sobre o site, os perfis do percurso serão gerados automaticamente a partir de uma base de dados criada pela Missão Topográfica Radar Shuttle (SRTM, na sigla em inglês). Após descarregar os perfis de percurso, será possível visualizar o perfil de seu percurso no Google Earth e obter um mapa de sua rede sem fio.

Modificando determinadas características do sistema, como tipo e altura da antena, obterá a configuração para atingir o rendimento projetado necessário para cumprir as necessidades de rendimento e disponibilidade. Além do rendimento e da disponibilidade mostradas, poderá visualizar a margem projetada de ganho do sistema e a perda de percurso do enlace.

A precisão das projeções do PTP LINKPlanner dependerá da precisão dos dados e do percurso. Com base nos dados fornecidos do percurso, os relatórios gerados pelo PTP LINKPlanner anteciparão o desempenho do enlace depois da implantação e proporcionará aos instaladores as informações necessárias para instalar eficazmente os enlaces em sua rede sem fio.

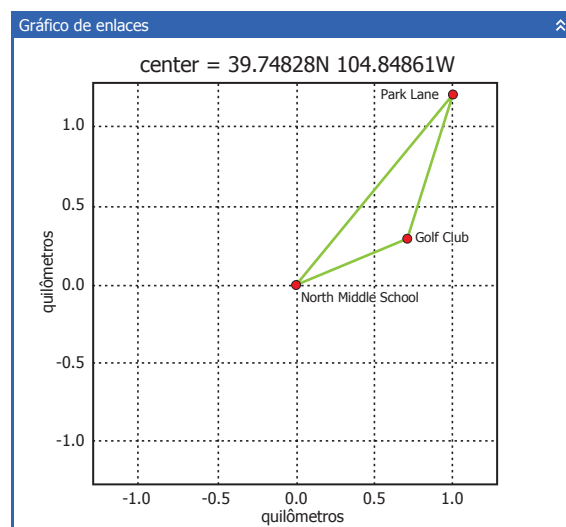
Imagem aérea de Google™ Earth com a ferramenta Regra e Pontos Altos



Banda Larga Sem Fio Motorola

O portfólio de soluções de banda larga sem fio da Motorola, empresa líder na indústria, confiáveis e rentáveis, junto com as nossas soluções WLAN, proporcionam e estendem a cobertura tanto em ambientes internos quanto externos. O portfólio de Banda Larga Sem Fio da Motorola oferece redes de alta velocidade, Ponto-a-Ponto, Ponto-a-Multiponto, Mesh, Wi-Fi, WiMAX, que suportam comunicações de voz, dados e vídeo, permitindo uma ampla variedade de aplicações fixas e móveis, tanto para rede públicas como privadas. Com as inovadoras soluções de software da Motorola, os clientes podem planejar, implementar e gerenciar suas redes de banda larga, maximizando o tempo de operação e confiabilidade, e reduzindo, ao mesmo tempo, os custos de instalação.

Mapa dos sites e enlaces do projeto



www.motorola.com/br/BandaLargaSemFio

MOTOROLA e o logotipo da M estilizada são marcas registradas perante o Escritório de Marcas Registradas e Patentes dos Estados Unidos. Todas as demais marcas de produtos e serviços são propriedade de seus respectivos titulares © 2009 Motorola, Inc. Todos os direitos reservados.