



Serie One Point Wireless

Planejamento, Implantação e Gerenciamento de Redes Sem Fio para obter Máxima Precisão



Uma revolução quanto a facilidade de uso

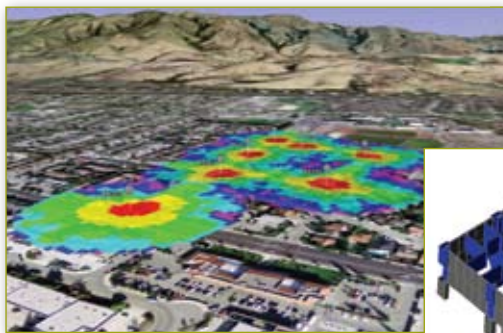
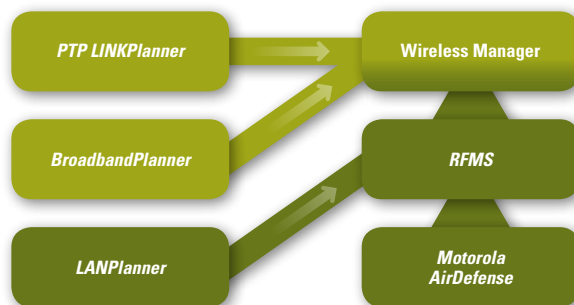
REDES SEM FIO MAIS PRECISAS

A Série One Point Wireless é baseada na ampla experiência em tecnologias sem fio da Motorola, permitindo aos clientes planejar melhores redes, implantá-las de maneira mais rápida e rentável e administrá-las integralmente, para alcançar a máxima disponibilidade e segurança. A Série One Point Wireless lhe ajuda a obter a máxima precisão de sua rede sem fio Motorola. Confie na Motorola para conseguir redes mais confiáveis, seguras e rentáveis do que seus equivalentes com cabo atuais.

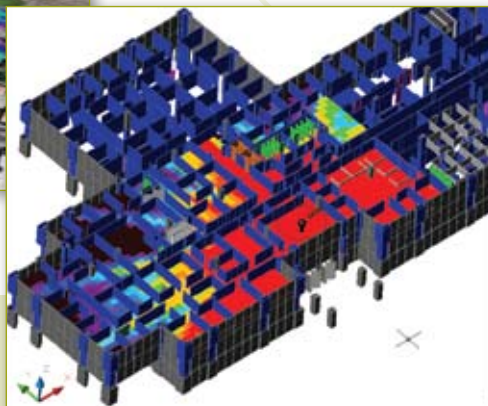
Atualmente as redes estão evoluindo rapidamente para uma arquitetura fundamentalmente sem fio. Como o desempenho das redes sem fio depende de vários fatores, o processo de planejamento e gerenciamento de redes costumava ser complicado, vagaroso e pesado, e nem sempre produzia os resultados desejados. Isto não acontece mais devido a Série One Point Wireless da Motorola. A série é um conjunto inovador de soluções de software desenvolvidas para trabalhar juntas em fazer que o planejamento, a implantação e o gerenciamento de redes sem fio LAN para ambientes internos e externos sejam o que jamais foram: processos simples.

Um novo enfoque

Os mecanismos de predição avançada das ferramentas de planejamento aproveitam a ampla experiência da Motorola em tecnologias sem fio e eliminam as suposições durante o processo de planejamento de cada camada da rede para obter uma cobertura, capacidade e desempenho ótimos. Por meio de inovadoras visualizações da rede, unificadas e baseadas em mapas, a Série One Point Wireless lhe permite visualizar cada nó da rede e sua localização atual, bem como gerenciar toda sua rede sem fio a partir de uma tela – incluindo acesso para ambientes internos e externos, camadas de distribuição e backhaul.



O BroadbandPlanner mostra as predições sofisticadas de cobertura mesh via Google Earth



O LANPlanner calcula o desempenho em vários andares em formato 3D

Implantação simples e otimizada

Historicamente, o processo de implantação de uma rede sem fio era um esforço que demandava muito tempo e compreendia atividades de campo imprevisíveis e custosas. As ferramentas da Motorola, que são suficientemente portáteis, proporcionam aos instaladores todas as informações que eles necessitam e os permitem resolver rapidamente qualquer imprevisto ajustando o planejamento da rede no momento. A Série One Point Wireless garante a cobertura, capacidade e desempenho apropriados para cada dispositivo e aplicação, enquanto reduz as implantações imprevistas e as despesas de capital em equipamentos.

Soluções de planejamento e implantação One Point

A Série One Point inclui três poderosas soluções de planejamento/implantação:

- O **PTP LINKPlanner** simplifica o planejamento de enlaces ponto a ponto ao prever com precisão as taxas de dados que podem ser obtidas, considerando o perfil do terreno e obstruções entre enlaces, altura da antenas e tipo/tamanho de antena. Através da integração com o Google Earth™, o PTP LINKPlanner permite a visualização do trajeto do enlace no mundo real, seja para planejamentos de enlaces únicos ou múltiplos. Além disso, possibilita o desenvolvimento de cenários do tipo “O que aconteceria se...?” enquanto determina medições de desempenho importantes, como confiabilidade do enlace, rendimento e perda do percurso.
- O **BroadbandPlanner** é uma solução de software sofisticada que ajudará você a planejar e controlar as redes mesh sem fio de ambientes externos e backhaul ponto a multiponto. As capacidades avançadas de planejamento preditivo da ferramenta automatizam o processo de determinar a localização ideal do equipamento em sua rede, considerando o impacto do ambiente físico sobre os sinais sem fio. Já implantada a rede, pode ser utilizada a capacidade de medição drive test baseada em GPS para determinar e demonstrar a performance atual da rede .
- O **LANPlanner** é uma ferramenta avançada que simplifica o planejamento e a implantação de redes LAN sem fio baseadas em 802.11 a/b/g/h, que oferecem um desempenho ótimo com um custo mínimo. O LANPlanner torna mais fácil a tarefa de importar a planta de um edifício ou lugar a partir de diferentes fontes, como arquivos AutoCAD, plantas de projeto, imagens varridas e até mesmo plantas de prédios desenhadas à mão. Utilizando a biblioteca de características de atenuação de RF que vem incorporada, o software cria uma simulação 3-D de um lugar específico, permitindo aos projetistas visualizar a cobertura, o ambiente RF e as regiões de passagem sem fio, a fim de obter uma qualidade do serviço LAN sem fio superior para dados, vídeo e voz. Os planejamentos do LANPlanner podem ser importados na ferramenta do Sistema de Gerenciamento de RF One Point, que é utilizada para gerenciar redes LAN.

Uma revolução em visualização

ONE POINT WIRELESS MANAGER

One Point Wireless Manager é uma solução de gerenciamento e implantação poderosa, flexível e escalável. Sua inovadora capacidade de visualização baseada no Google Maps, combinada com as avançadas funções de configuração, provisionamento, alerta e geração de relatórios permite aos administradores de redes controlar de maneira integral as camadas backhaul mesh, de injeção e de acesso das redes de ambientes internos e externos. O Wireless Manager proporciona, por meio de um simples clique, acesso ao Sistema de Gerenciamento de RF e permite que as operadoras visualizem os planejamentos de redes do LINKPlanner e do BroadbandPlanner via Google Earth. Isto permite que as operadoras localizem, diagnostiquem e corrijam problemas das redes com maior rapidez, aprimorando assim o rendimento e a disponibilidade da rede.

Capacidades do Wireless Manager

O Wireless Manager oferece uma única vista consolidada de toda a rede, o que proporciona novos níveis de visibilidade do sistema e uma redução nos custos e no tempo de treinamento.

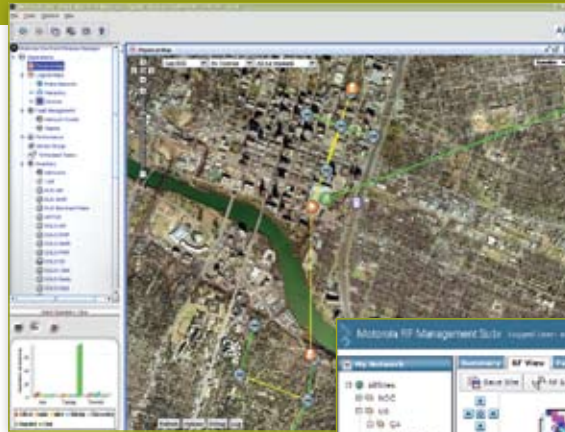
• Visibilidade unificada baseada em mapas.

O Wireless Manager mostra visualmente os relacionamentos entre as camadas da rede e oferece imagens detalhadas da conectividade e dos dispositivos da rede captadas via Google Earth, tanto a nível macro quanto micro. É possível visualizar no momento a cobertura estimada da rede e os dados de performance do enlace em tempo real.

• **Detecção automática** A solução identifica automaticamente determinados equipamentos instalados na rede e os adiciona a uma lista de inventário. Esta funcionalidade permite instalar e implantar redes com maior rapidez, ao passo que ajuda a minimizar erros e reduzir consideravelmente os custos de implantação.

• **Provisionamento baseado em padrões.** Ao oferecer provisionamento melhorado por meio de aplicação de configuração de dispositivos baseada em padrões, o Wireless Manager lhe facilita a tarefa de criar seus próprios padrões de configuração de forma personalizada e aplicá-los aos dispositivos automaticamente. Uma vez que os dispositivos foram configurados, pode introduzir ajustes baseados nos padrões.

• **Monitoramento da performance da rede.** Através de um polling da rede em tempo real, a solução determina o estado atual de todos os elementos da rede, identifica falhas e gera alertas segundo os parâmetros de usuário personalizados. Também é possível ver as causas e consequências das falhas em alto nível ou mais minuciosamente, desde uma perspectiva geral da rede até informações detalhadas de cada dispositivo em particular. Além disso, oferece a possibilidade de solucionar esses problemas facilmente, melhorando assim a performance da rede e a satisfação do usuário.



RFMS mostra uma vista baseada em mapas de todas as camadas da rede com o desempenho em tempo real.

RFMS mostra mapas de calor da cobertura WLAN em tempo real

• Monitoramento de clientes

O Wireless Manager também lhe ajuda a monitorar a experiência do cliente por meio de um conjunto automatizado de estatísticas de performance de cada cliente 802.11. Através da medição da intensidade do sinal e funcionando como um contador de erros, a solução transmite relatórios de limites

(threshold) que lhe permitem localizar, pesquisar e depurar aqueles segmentos de sua rede cujo desempenho é inferior do esperado.



VISUALIZAÇÃO DE REDES COM GOOGLE MAPS

O One Point Wireless Manager sobrepõe os elementos da rede sobre a sofisticada aplicação Google Maps, que opera em tempo real e já vem incorporada à solução. Isto lhe permite visualizar e analisar uma ampla variedade de informações vitais, incluindo conectividade entre nós, qualidade do enlace, alcance e disponibilidade da rede e dos dispositivos. A representação gráfica de dados lhe ajuda a determinar rapidamente o estado da rede, identificar problemas e determinar a magnitude do impacto na rede e nos usuários finais. Essa visualização baseada em mapas pode ser panorâmica ou em escala, permitindo visualizar uma cidade completa ou uma área específica. Também podem ser selecionadas vistas de satélite, de terreno, de roteiro ou híbridas, e logo aparecem no mapa balões intuitivos de ajuda contextual que oferecem acesso rápido às principais funções de gerenciamento.

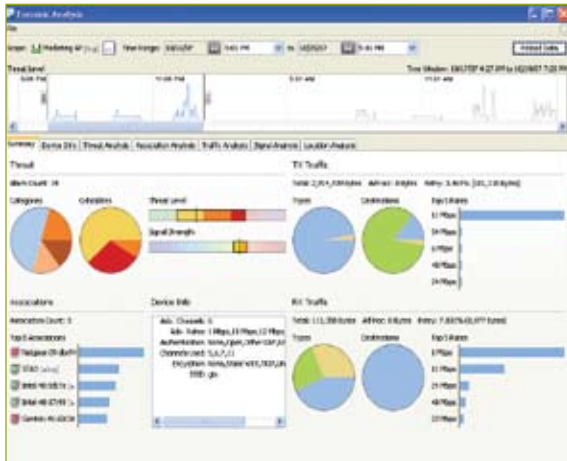
SISTEMA DE GERENCIAMENTO DE RF

O Sistema de Gerenciamento de RF é um gerenciador WLAN robusto e escalável. Proporciona alertas, configuração, gráficos personalizados para estatísticas chave, listas de dispositivos planejados versus detectados, heat maps de cobertura, visualização de mapas de canais e a capacidade para identificar interferências em ambientes de vários andares. Os sites WLAN gerenciados através do Sistema de Gerenciamento de RF (RFMS) da Motorola são exibidos no Wireless Manager, junto com métricas de desempenho em tempo real e estados de alerta. Na visualização de mapas pode-se acessar o RFMS, com apenas um clique, para resolver problemas, configurar e monitorar tanto a rede WLAN quanto os pontos de acesso. O RFMS oferece informações completas de alerta/estado das soluções líderes na indústria AirDefense da Motorola, que também podem ser acessadas com um simples clique.

SOLUÇÕES AIRDEFENSE DA MOTOROLA

É de vital importância proteger sua rede contra o acesso não autorizado. As soluções AirDefense da Motorola oferecem monitoramento de sua rede sem fio LAN 24 horas por dia, durante os 7 dias da semana, protegendo suas informações proprietárias e permitindo o adimplemento das normas governamentais para a proteção das informações pessoais e financeiras, como dados de saúde e cartões de crédito. As soluções AirDefense da Motorola lhe permitem identificar hackers, ataques e vulnerabilidades da rede, e finalizar instantaneamente a conexão com qualquer dispositivo não autorizado.

O valor da sinergia da Série



A Série One Point Wireless da Motorola oferece algumas das soluções de planejamento, gerenciamento e segurança de redes mais poderosas da indústria. Agora, com uma variedade de aplicações inovadoras, poderá controlar facilmente sua rede sem fio de ambientes internos e externos e garantir que proporcione o valor total de mobilidade, segurança e confiabilidade. A Série One Point Wireless também oferece as seguintes vantagens:

Vantagens do Gerenciamento de redes

- **Visualização unificada baseada em mapas** A sofisticada capacidade de visualização da solução melhora o planejamento e gerenciamento da rede ao oferecer uma representação gráfica, fácil de compreender os dados mais importantes de performance e conectividade. Oferece uma vista integral da rede em um mapa ou planta.
- **Maior segurança.** As soluções AirDefense da Motorola lhe ajudam a proteger ativamente sua rede de acesso WLAN de intrusões em geral. O sistema vem com funções de segurança WPA2 (AES) incorporadas ao hardware.
- **Geração de relatórios completos.** O sistema elabora relatórios detalhados e personalizados e, devido à capacidade da solução para coletar e registrar uma ampla variedade de estatísticas, permite visualizar o controle do estado de funcionamento da rede a qualquer momento.
- **Interoperabilidade.** A solução também oferece uma interface amigável e transparente que permite uma ótima integração com sistemas e ferramentas de gerenciamento de redes de terceiros.

A Motorola, líder na integração de tecnologias sem fio, conta com uma experiência de quase 80 anos no planejamento, implantação e gerenciamento de redes sem fio no mundo todo. Nossas soluções oferecem redes mais sólidas e efetivas para uma grande variedade de clientes, incluindo setores de obras públicas e segurança pública municipal, escolas e outras instituições educacionais, sistemas e centros de saúde e redes comerciais para provedores de serviço de todos os tamanhos.

A solução AirDefense da Motorola oferece detecção pró-ativa de ameaças a WLAN e informática forense

Vantagens de planejamento e implantação

- **Planejamento otimizado.** Os planejamentos de redes proporcionam alto desempenho e qualidade de serviço para dados, voz e vídeo, ao passo que minimizam as despesas de capital e custos de mão-de-obra.
- **Implantação mais rápida** Os manuais de instalação, os planos de verificação e as ferramentas de medição do desempenho automatizadas permitem otimizar a implantação. As ferramentas de planejamento são portáteis para ser utilizadas no campo e os planejamentos podem ser aproveitados pelas ferramentas de gerenciamento para obter uma melhor configuração e máxima operação.
- **Base de dados de dispositivos** . À medida que são adicionados novos dispositivos à rede, estes são ingressados em uma base de dados integral que permite a clonagem de dispositivos e a sua substituição.

O portfólio de soluções de banda larga sem fio da Motorola, empresa líder na indústria, confiáveis e rentáveis, junto com as nossas soluções WLAN, proporcionam e estendem a cobertura tanto em ambientes internos quanto externos. O portfólio de Banda Larga Sem Fio da Motorola oferece redes de alta velocidade, Ponto-a-Ponto, Ponto-a-Multiponto, Mesh, Wi-Fi, WiMAX, que suportam comunicações de voz, dados e vídeo, permitindo uma ampla variedade de aplicações fixas e móveis, tanto para rede públicas como privadas. Com as inovadoras soluções de software da Motorola, os clientes podem planejar, implementar e gerenciar suas redes de banda larga, maximizando o tempo de operação e confiabilidade, e reduzindo, ao mesmo tempo, os custos de instalação.



MOTOROLA

www.motorola.com/br/BandaLargaSemFio

MOTOROLA e o logotipo da M estilizada são marcas registradas perante o Escritório de Marcas Registradas e Patentes dos Estados Unidos.

Todas as demais marcas de produtos e serviços são propriedade de seus respectivos titulares © 2009

Motorola, Inc Todos os direitos reservados.