

## Design melhorado

As cidades perceberam que para obter os melhores resultados de suas redes sem fio, as comunidades também deviam contar com uma forma de planejar suas redes de maneira intuitiva, a fim de antecipar a máxima cobertura e capacidade. Os Gerentes de TI podem utilizar LANPlanner, MeshPlanner e LINKPlanner para planejar melhor e otimizar a cobertura e o desempenho da rede.

## Implantação mais rápida

Embora seja possível que a infra-estrutura da rede esteja longe da vista, esta é de vital importância para uma cidade próspera e moderna, pois oferece às pessoas uma maneira mais eficiente de conectar-se com qualquer fonte de informação. Se as cidades planejarem melhor suas redes desde o começo, seriam capazes de agilizar a implantação por meio de uma instalação e configuração otimizadas, o qual lhes permitiria exceder as expectativas e demandas dos clientes.

## Gerenciamento simplificado

As cidades e localidades estão descobrindo cada vez mais aplicações que aumentam a segurança e a qualidade de vida dos cidadãos e oferecem novas e melhoradas opções de serviços públicos. Também é possível contar com outras ofertas que permitem gerar novas receitas para os municípios e oferecer uma vantagem competitiva para os turistas. Todas essas necessidades modernas precisam de uma infra-estrutura de rede capaz de suportar uma grande variedade de aplicações sobre uma ampla área geográfica que seja gerenciada por meio de uma única interface.

## BANDA LARGA SEM FIO DA MOTOROLA

Redes personalizadas



## Infra-estrutura que otimiza os serviços municipais

Para realizar as tarefas governamentais, as cidades, como qualquer organização moderna, confiam e precisam da capacidade dos diferentes departamentos de trabalhar em conjunto para compartilhar informações, colaborar em diferentes tarefas e se comunicar entre eles e com os agentes externos de maneira eficiente. Contar com uma sólida infra-estrutura de rede para departamentos de serviços públicos garante aos cidadãos e visitantes o acesso às demandas de tecnologia. Por exemplo, é natural que um cliente ao visitar uma biblioteca espere contar com conectividade a Internet e a possibilidade de pesquisar e verificar a disponibilidade de livros e recursos.

A prestação de todos os serviços que exigem os municípios modernos requer uma rede robusta e uma infra-estrutura tecnológica para suportar a grande demanda de largura de banda. Desde conectividade em bibliotecas até acesso telefônico e aplicações para prefeituras, todas as cidades e localidades precisam de uma máxima disponibilidade de rede e dependem dela. Quando outros serviços e aplicações - como vigilância por vídeo para a proteção das instalações e conectividade de banda larga sem fio para os cidadãos e turistas - são adicionados ao conjunto, é ainda mais crucial contar com um enlace de rede contínuo para a funcionalidade governamental, à segurança dos cidadãos e à capacidade da cidade de atrair turistas. Além do mais, com tantas aplicações, funções e tarefas de missão crítica, o ideal é contar com uma ferramenta avançada de gerenciamento de redes na hora de supervisioná-la e assegurar-se de que os problemas possam ser detectados ou antecipados em tempo real, permitindo assim uma resposta imediata a qualquer tipo de ocorrência.

## Ponto de controle único e excelente visibilidade de rede: pontos chave para atingir o sucesso

O governo de uma cidade deseja implementar uma rede sem fio dentro dos prédios dos escritórios governamentais e de serviços públicos. Além disso, queria estender a rede para incluir outros prédios por meio de enlaces de banda larga sem fio para ambientes externos.

A solução devia suportar uma ampla variedade de aplicações tanto a ambientes externos como a internos, cobrir uma cidade inteira e, por meio de um único ponto de controle, oferecer um alto nível de visibilidade e controle da rede, com o intuito de detectar e solucionar problemas.

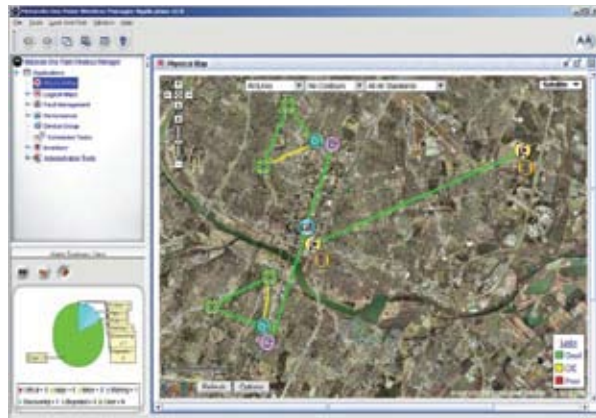
Após um processo minucioso de pesquisa, no qual foram comparadas diferentes opções e redes, o governo dessa cidade decidiu implantar as soluções de banda largas sem fio e LAN para ambientes internos e externos da Motorola. Esta opção de rede totalmente sem fio oferecia um rendimento maior e um custo total de propriedade significativamente menor, comparada com a solução de rede de linha dedicada e LAN com cabo tradicional. Além do mais, esse governo utilizou a Série One Point Wireless da Motorola, que oferece um conjunto de soluções de software que tornam o planejamento, implementação e gerenciamento de redes sem fio mais visual, completo e econômico.

O One Point Wireless Manager permite ao governo da cidade visualizar e gerenciar sua rede desde uma interface única. É uma ferramenta flexível, robusta e escalável que permite aos usuários controlarem o estado de todos os componentes da rede de forma simples e eficiente. A cidade notou que a Solução da Motorola era evidentemente superior do que qualquer outra opção, principalmente por seu ponto de controle único para produtos de banda larga sem fio de ambientes externos e internos, e ainda, o extraordinário nível de visibilidade na rede e aplicações.



## Uma necessidade além da velocidade

Muitas vezes, as cidades necessitam redes de comunicação mais variadas que as requeridas por qualquer organização moderna. Além de velocidade de banda larga para comunicações e conectividade básica, as cidades e localidades devem proporcionar segurança, serviços de emergência, acesso público e, até mesmo, conectividade de banda larga sem fio para ambientes externos para os cidadãos e turistas. Mesmo sob a demanda de tal variedade de serviços e aplicações, as redes municipais devem ser suficientemente confiáveis e seguras para



cobrir a cidade toda. Para obter os melhores resultados para suas redes sem fio, as comunidades também precisam de uma maneira intuitiva de planejar uma rede a fim de antecipar a melhor cobertura e capacidade. Também é um meio de gerenciar facilmente os serviços suportados por uma interface unificada. Embora seja possível que a infra-estrutura da rede esteja longe da vista, é de vital importância para uma cidade próspera e moderna, pois oferece às pessoas uma maneira mais eficiente de conectar-se entre eles e com as fontes de informação.

## A Série ideal: o hardware adequado com o software apropriado

A cidade está utilizando pontos de acesso mesh para ambientes internos e switches WLAN. Os prédios se conectam via enlaces ponto a multiponto e ponto a ponto que suportam aplicações de voz e vídeo, como VoIP e videoconferência. E as câmeras de vigilância por vídeo para ambientes externos se conectam por meio de conexões MOTOMESH.

A Série One Point Wireless tem agilizado o planejamento e a implantação. A rede da cidade foi criada visando alcançar a máxima cobertura, capacidade e rendimento por meio de suas ferramentas de planejamento. O One Point Wireless Manager está sendo utilizado em conjunto com a ferramenta de gerenciamento de WLAN de ambientes internos RFMS da Motorola para visualizar, em uma única tela, todos os sites associados com a rede sem fio de ambientes internos da cidade, bem como seus enlaces de banda larga sem fio de ambientes externos e as conexões de vigilância por vídeo. Além disso, é possível visualizar toda a rede através de um mapa via Google™ Earth no One Point Wireless Manager. Com isso as associações geográficas entre os elementos da rede podem ser interpretadas rapidamente e utilizadas para localizar qualquer problema.

## Banda Larga Sem Fio Motorola

O portfólio de soluções de banda larga sem fio da Motorola, empresa líder na indústria, confiáveis e rentáveis, junto com as nossas soluções WLAN, proporcionam e estendem a cobertura tanto em ambientes internos quanto externos. O portfólio de Banda Larga Sem Fio da Motorola oferece redes de alta velocidade, Ponto-a-Ponto, Ponto-a-Multiponto, Mesh, Wi-Fi, WiMAX, que suportam comunicações de voz, dados e vídeo, permitindo uma ampla variedade de aplicações fixas e móveis, tanto para rede públicas como privadas. Com as inovadoras soluções de software da Motorola, os clientes podem planejar, implementar e gerenciar suas redes de banda larga, maximizando o tempo de operação e confiabilidade, e reduzindo, ao mesmo tempo, os custos de instalação.



[www.motorola.com/br/BandaLargaSemFio](http://www.motorola.com/br/BandaLargaSemFio)

### Recursos municipais mais eficazes

O One Point Wireless Manager da Motorola oferece um recurso único de visualização de toda a rede sem fio, que é fácil de usar. Está baseado no Google Maps e ajuda as operadoras a identificar e solucionar qualquer problema em tempo real.