

# Num mundo cada vez mais pendente da segurança, ver é proteger.



A vigilância por circuito fechado baseada em IP está mudando a forma com que as organizações, os municípios e as instituições protegem seus bens, seus funcionários e a sua informação confidencial. A tecnologia sem fio comprovada da Motorola permite incrementar significativamente a segurança de forma rápida e econômica.



# Maiores níveis de segurança

O modo com que o mundo mudou, está modificando também a forma de ver a segurança. Atualmente, praticamente todas as organizações, municípios, instituições e negócios consideram a segurança como uma de suas principais prioridades. Mesmo assim, as normas do governo dispõem que existam maiores níveis de segurança ao longo da fronteira. Os investimentos destinados à proteção das instalações e bens, à segurança pessoal, à segurança dos sistemas e à segurança pública estão crescendo de forma exponencial.

## A Tecnologia aplicada à segurança

A tecnologia aplicada à segurança também está mudando. A demanda de dispositivos de vigilância em tempo real baseados na visão está aumentando radicalmente, e isto não deveria surpreender. Os sistemas de vigilância por circuito fechado estão se tornando rapidamente a tecnologia escolhida por uma grande variedade de clientes para diferentes aplicações, que incluem monitoração do perímetro, controle de acesso, segurança pública e pessoal, dentre outros.

## Vigilância por circuito fechado baseada em IP

Ao mesmo tempo, a tecnologia e as soluções de vigilância baseada em IP se tornaram o novo padrão de excelência em vigilância por circuito fechado e na tomada de consciência de situações. Em comparação com os sistemas análogos ou híbridos, as soluções baseadas em IP oferecem uma grande quantidade de vantagens fundamentais, que incluem:

- **Tomada de consciência e resposta mais rápida.** A tecnologia inteligente baseada em IP oferece um excelente padrão de tomada de consciência de situações em tempo real, permitindo o reconhecimento de problemas de forma quase instantânea, uma resposta mais rápida e uma solução com maior sucesso dos problemas relacionados com a segurança.
- **Custos reduzidos.** As soluções sem fio de segurança baseadas em IP são mais rápidas e menos custosas de implementar porque não existe a necessidade de realizar escavações nem estender os cabos. De igual importância

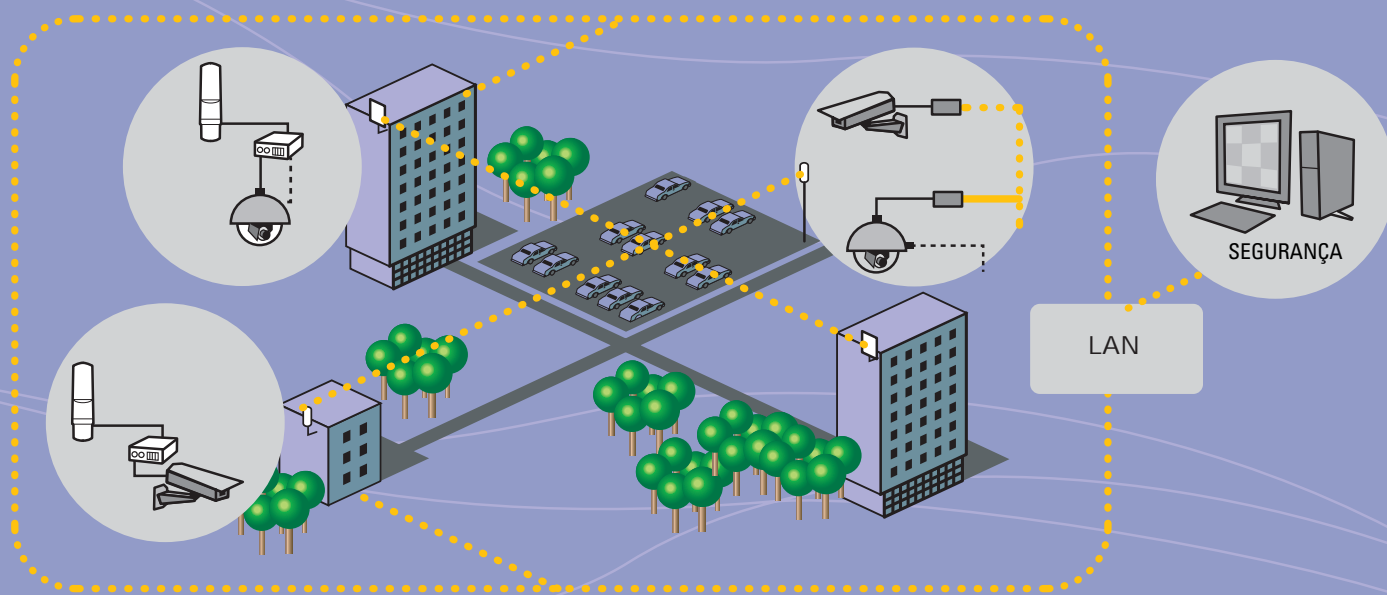
resulta o fato de que a sua implementação é menos custosa. Por exemplo, a economia que pode ser obtida mensalmente eliminando as linhas T1 é significativa.

- **Aproveitamento de investimentos existentes.** A tecnologia baseada em IP é compatível com os sistemas análogos ou híbridos de vigilância por circuitos fechados existentes e, portanto, as redes atuais podem ser estendidas e melhoradas sem as complicações e as despesas que implicam ter que começar de novo.
- **Hardware e software inteligente.** As novas tecnologias e câmeras inteligentes baseadas em IP são combinadas com soluções de software inteligente para melhorar o rendimento e otimizar a proteção.
- **Retorno do investimento otimizado.** A tecnologia de vigilância por circuito fechado baseada em IP está também revolucionando o retorno sobre os investimentos reduzindo os custos, melhorando a eficiência e, o mais importante, maximizando a segurança das pessoas e dos bens.
- **Monitoração remota.** Com o intuito de ajudar a centralizar as operações de monitoração, as soluções de vigilância por circuito fechado baseadas em IP permitem monitorar diversas câmeras de uma única localização remota.
- **Segurança Melhorada.** Os sistemas de vigilância por circuito fechado baseados em IP permitem encriptar imagens digitais para uma máxima segurança.

## Além da vigilância: Outras aplicações de vídeo baseadas em IP

Novas tecnologias de vídeo baseadas em IP estão também revolucionando a forma com que trabalham muitas organizações. Por exemplo, é possível ajudar escolas ou instituições de educação superior, utilizando os sistemas de vídeo, oferecendo aos estudantes e corpos docentes a conveniência dos programas de educação à distância. Ou auxiliar os médicos a salvar vidas facilitando a telemedicina através da transmissão de imagens em tempo real e outras aplicações. Por último, ajudar também os sócios de empresas mediante a utilização de videoconferências para aumentar a eficiência e reduzir os custos com viagens.

# Rede de vigilância por circuito fechado



## Migrar de uma rede pré-existente

Caso esteja planejando migrar de um sistema de circuito fechado pré-existente para uma configuração baseada em IP, a flexibilidade das soluções ponto-a-multiponto suporta a estratégia de migração que seja mais conveniente, segundo as necessidades do cliente. A migração se realiza de um sistema análogo ou híbrido? Pode ser integrado a ambos de forma transparente. O cliente está com pressa ou será uma troca gradual? Quaisquer que sejam os requerimentos, a solução ponto-a-multiponto permite proteger os investimentos atuais enquanto se realiza a migração para um sistema de vigilância por circuito fechado baseado em IP totalmente digital que ajuda a maximizar a segurança ao longo de toda a instituição.

## A tecnologia da Motorola baseada em IP permite obter soluções de vigilância por circuito fechado confiáveis e rentáveis.

Com uma extensa implementação de soluções avançadas para o acesso a banda larga fixo e móvel, A Motorola está ajudando a liderar o caminho para uma segurança superior ao redor do mundo. A plataforma Ponto-a-Multiponto, que forma do portfólio de soluções de banda larga sem fio de última geração, serve como uma rentável e confiável infra-estrutura de base para transportar qualquer tipo de tráfego de vídeo, som ou dados de vigilância por IP. Isto inclui sensores, cabos de transmissão ótica, sistemas de radar perimétrico, biometria e sistemas RFID.

- **Confiabilidade comprovada.** A plataforma Ponto-a-Multiponto é uma solução sem fio sólida e de alta velocidade que foi implementada com sucesso em mais de 100 países. O tecnologia impulsiona um grande número de confiáveis redes de vigilância por circuito fechado nos EUA e ao redor do mundo.
- **Configuração flexível.** As opções incluem redes ponto-a-ponto, ponto-a-multiponto e redes mesh WiFi. Elas também são compatíveis com redes de vigilância por circuito fechado análogas ou híbridas pré-existentes.
- **Escalável.** A tecnologia ponto-a-multiponto oferece soluções escaláveis que permitem começar com pouco, com custos de ingresso ao sistema extremamente econômicos, e se expandir à medida que as exigências de segurança aumentem.

- **Resistente a interferência.** Com a sua técnica de sinalização patenteada, o sistema ponto-a-multiponto proporciona um baixo índice de sinal/ruído (C/I, pelas suas siglas em inglês) que é líder na indústria. A sua sincronização única de sinal oferece também um alto nível de tolerância à auto-interferência.
- **Capacidades de banda larga.** Suporta os quesitos de intensidade de largura de banda e de sensibilidade à latência dos dados de vídeo. Também, Prizm, o sistema de gerenciamento de elementos de rede (EMS, pelas suas siglas em inglês) do portfólio de Soluções de Banda Larga Sem Fio Motorola, oferece uma forma de gerenciamento de banda que permite estabelecer prioridades para o tráfego de sistemas de vigilância por circuito fechado e outros sistemas de segurança.
- **Implementação mais rápida.** Diferentemente das soluções que não são sem fio, não requer escavações nem cabos, que é custoso e toma tempo, para construir ou ampliar a rede. Uma rede ou extensão do sistema de vigilância por circuito fechado de ponto-a-multiponto pode ser instalada de forma simples e rapidamente.

A Motorola oferece também a experiência que acumulou durante mais de 75 anos em tecnologia sem fio a liderança em conexão de redes. Oferecemos também projeto, planejamento, implementação e serviços de atendimento ao cliente que são líderes na indústria.

# O sistema de vigilância por circuito fechado ao redor do mundo

## **Sergano, Italia: “É como ter outro policial.”**

Sergano é um pequeno povoado da Itália que tem ao redor de 3.000 habitantes. Apesar de ser pequeno, seus dois policiais de tempo integral estão sempre muito ocupados e, portanto, decidiram instalar um sistema de vigilância por circuito fechado para ajudar a monitorizar as atividades ao longo do município. O sistema de circuito fechado de televisão (CCTV, pelas suas siglas em inglês) está apoiado pela solução de banda larga sem fio da Motorola. Foi tão efetivo para reduzir crimes, tais como: o vandalismo, que se estima que o sistema se pagará em apenas 12 meses.

## **Complexo portuário dos EE.UU.: “24 km de segurança melhorada.”**

Um grande complexo portuário comercial do nordeste dos Estados Unidos precisava melhorar as suas operações de monitoração de segurança em três portos ao longo de uma área de 24 km. O sistema melhorado devia ser capaz de transmitir vídeo de mais de 90 câmeras a três oficiais de segurança para oferecer uma vigilância durante as 24 horas do dia, os 7 dias da semana. A segurança do porto escolheu uma rede sem fio Motorola integrada com câmeras e software inteligentes. O sistema foi instalado em menos de 100 dias, a um preço que permitiu poupar custos significativamente, muito mais do que com qualquer outra opção. Atualmente, pode se ter acesso às alimentações de vídeo instantaneamente, não só às operações de segurança de cada um dos três portos, mas também, a centros de segurança pública e de resposta em casos de emergência.

## **Ferrocarril Union Pacific: “Os olhos das Locomotivas a Controle Remoto”.**

O Ferrocarril Union Pacific utiliza Locomotivas a Controle Remoto (RCL, pelas suas siglas em inglês) nas suas operações nos terminais ferroviários desde 2003. Um dos problemas de segurança constantes era cruzar os caminhos nos terminais, pois não havia ninguém dentro da cabine para controlar o tráfego no cruzamento de forma visual. Para resolver o problema, UP colocou câmeras em todos os cruzamentos, que enviam os dados visuais através da sua rede sem fio Canopy ao centro de controle do terminal, onde o pessoal de terra monitora permanentemente o tráfego em cada cruzamento.

## BANDA LARGA SEM FIO MOTOROLA

O portfólio de soluções de banda larga sem fio da Motorola, empresa líder na indústria, confiáveis e rentáveis, junto com as nossas soluções WLAN, proporcionam e estendem a cobertura tanto em ambientes internos quanto externos. O portfólio de Banda Larga Sem Fio da Motorola oferece redes de alta velocidade, Ponto-a-Ponto, Ponto-a-Multiponto, Mesh, Wi-Fi, WiMAX, que suportam comunicações de voz, dados e vídeo, permitindo uma ampla variedade de aplicações fixas e móveis, tanto para rede públicas como privadas. Com as inovadoras soluções de software da Motorola, os clientes podem planejar, implementar e gerenciar suas redes de banda larga, maximizando o tempo de operação e confiabilidade, e reduzindo, ao mesmo tempo, os custos de instalação.

Para obtener más información visite nuestra página [www.motorola.com/br/BandaLargaSemFio](http://www.motorola.com/br/BandaLargaSemFio)



**MOTOROLA**

MOTOROLA e o logotipo estilizado M são marcas registradas com o órgão de Patentes e Marcas dos EUA. Todos os demais nomes de produtos ou serviços são de propriedade de seus respectivos proprietários. © Motorola, 2009. Todos os direitos reservados. LP-VIDEO\_SURV\_SOL-BRO