



Ponto de acesso AP-5181

Ponto de acesso para o ar livre de uso empresarial baseado no padrão 802.11a/b/g



CARACTERÍSTICAS

Caixa IP56 apta para ambientes externos, modificada segundo NEMA4X

Aparelho desenvolvido para suportar ventos, chuvas e temperaturas extremas.

Faixa de temperatura estendida:

Funciona em temperaturas de -30 °C até 55 °C (entre -22°F e 131°F)

Capacidade Mesh:

Nós autôntáveis e auto-recuperáveis que estabelecem automaticamente enlaces sem fio entre os pontos de acesso (AP); os nós podem ser instalados em qualquer local com eletricidade, sem necessidade de cabos ou fibra.

Design de duplo rádio em banda dupla; 802.11a/b/g em bandas de 2.4/5 GHz

Suporta simultaneamente 802.11a/b/g; funciona com qualquer dispositivo WLAN baseado nos padrões IEEE.

Roteador integrado, firewall e servidor DHCP

Sem necessidade de instalar hardware adicional; fácil de ampliar, atualizar e manter.

Ponto de acesso resistente de uso empresarial desenvolvido para ambientes hostis

O Ponto de Acesso AP-5181 da Motorola, desenvolvido especificamente para uso ao ar livre, oferece conexão sem fio de redes empresariais em ambientes hostis. Além da caixa modificada segundo NEMA 4X, as características para condições climáticas adversas incluem proteção pára-raios e surtos de tensão, operação em temperaturas extremas e um conjunto de acessórios de energia e antena. A capacidade mesh autôntável e auto-recuperável suporta extensões Wi-Fi multimídia (WMM) para garantir a qualidade do serviço (QoS) e, ao mesmo tempo, estender, de forma rentável, as redes corporativas para além das paredes do escritório, sem a necessidade de instalar Ethernet adicional por cabo ou fibra. Com serviços integrados de enrutamento, firewall, DHCP, AAA e pontos de acesso públicos, o AP-5181 oferece uma solução WLAN superior para exteriores.

Estenda o alcance de sua rede empresarial de forma rentável

Quando utilizado como uma porta de acesso ou um nó mesh, o AP-5181 pode funcionar sem fio, ainda em ambientes hostis. O uso de aplicações externas não implica que deva ser sacrificada a segurança ou capacidade de gerenciamento; o suporte aos protocolos de segurança baseados nos padrões atuais ajuda a garantir uma proteção da rede ao nível empresarial, ao passo que uma ampla variedade de opções de administração oferece ferramentas de gerenciamento simples e eficazes. Devido ao

AP-5181 funcionar sem fio, tudo isso pode ser implementado ao ar livre sem o custo adicional de instalação de cabo de rede ou fibra ótica.

A conexão de redes mesh cria uma rede flexível e fácil de gerenciar

Utilizando sua capacidade mesh, o AP-5181 de rádio duplo pode se conectar a outros pontos de acesso para transmitir dados enquanto oferece acesso de rede aos usuários locais. Ao permitir várias aplicações, desde simples pontes de ponto-a-ponto que conectam duas redes sem fio até complexas redes com nós e múltiplos enlaces, esta característica oferece uma forma simples de estender a rede até localizações externas ou remotas. As características de autôntagem e auto-reparação de uma rede mesh tornam a rede flexível e fácil de gerenciar. Isto, combinado com a simples interface de configuração, faz que a instalação e manutenção de uma rede sem fio de pontos de acesso segura não exija nenhum esforço.

Desenvolvido para resistir condições climáticas adversas

O AP-5181 foi especificamente desenvolvido para uso ao ar livre e pode suportar ventos, chuvas, raios e temperaturas extremas.

Servidor AAA e gateway de ponto de acesso

Serviços integrados para autenticação e gerenciamento de acesso público

Qualidade de Serviço (QoS) em Wi-Fi Multimídia (WMM) e priorização de voz

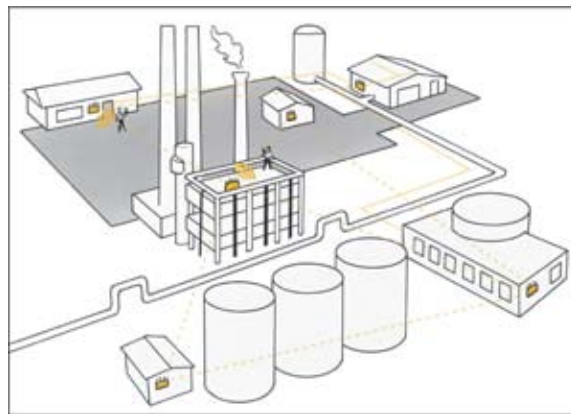
Desempenho superior em aplicativos exigentes de missão crítica, incluindo voz e vídeo

Possui pára-raios integrado e proteção contra surtos de tensão padrão. Um kit de montagem opcional para clima pesado foi projetado para proteger o AP-5181 de fragmentos carregados pelos ventos com velocidades de até 30 milhas por hora, enquanto o kit de proteção contra surtos de tensão converte a tensão alta dos postes de luz em tensão baixa para o funcionamento do AP. De fato, a Motorola oferece o necessário para uma solução total de AP ao ar livre, incluído um conjunto completo de antenas externas de banda dupla e suporte excepcional.

Respaldado por um serviço de primeira classe

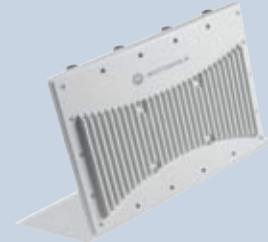
A Motorola cobre cada aspecto dos serviços de mobilidade, desde o design de redes até as operações contínuas, oferecendo uma ampla e extensa cobertura insuperável para garantir o cumprimento de todas suas necessidades de serviço e suporte. Um planejamento, avaliação e implementação profissional dos serviços garante que sua solução de mobilidade tenha sido desenvolvida para outorgar os máximos benefícios. O nosso Departamento de Atendimento ao Cliente, sensível à demanda dos consumidores, garante que sua solução continue operando de forma ótima e eficiente, com tempo máximo operacional, reduzindo seu custo total de propriedade e melhorando seu retorno sobre o investimento. Para obter mais informações sobre o AP-5181, entre em contato com a Motorola no telefone +1.800.722.6234 ou +1.631.738.2400, ou visite: www.symbol.com/AP5181

Rede Mesh em um ambiente de refinaria



A tecnologia Mesh proporciona um meio conveniente, flexível, escalável e rentável para estender sua rede empresarial, interna e externa, até áreas que geralmente são custosas ou difíceis de instalar cabos, incluindo armazéns, depósitos, plantas de processamento e centros de distribuição, entre outros

Um completo ponto de acesso externo



AP com rádio duplo AP-5181
AP-5181-13040-WWR



Equipamento para condições climáticas adversas
KT-5181-GW-01R



Transformador 48V e
Protetor contra surtos de tensão
AP-PSBIAS-5181-01R

Sem imagem:
Kit de montagem para postes e paredes
KT-5181-WP-01R
Antenas externas

Especificações do AP-5181

Características físicas

Dimensões:	Altura x Largura x Profundidade: 12 pol. x 8,2 pol. x 3,55 pol. / 305 mm x 210 mm x 89 mm
Peso:	5,50 libras / 2,50kg
Caixa:	Liga de alumínio fundida sob pressão; modificado segundo NEMA 4x; IP56
Configurações de montagens disponíveis:	Kit de montagem para postes e paredes; kit de proteção contra condições climáticas adversas; kit com transformador de eletricidade para postes de luz.
LED:	4 indicadores LED na parte posterior, que indicam atividade de rádio, energia, conexão e erros.
Uplink:	2 portas (WAN, LAN) Ethernet 10/100Base-T com sensibilidade automática

Ambiente do usuário

Temperatura operacional:	de -22°F a 131°F/ de -30°C a 55°C
Temperatura de armazenamento:	de -40°F a 185°F/ de -40°C a 85°C
Umidade operacional:	De 5 a 95% de umidade relativa sem condensação
Altitude operacional:	de 8.000 pés/2438m a 82°F/28°C
Altitude de armazenamento:	de 15.000 pés/4.572m a 53°F/12°C
Descarga eletrostática:	IEEE 61000-4-2, 20kV (ar), 8kV (contato)
Classe climática:	Resistência à intempérie IP56 e NEMA 4x
Sobrevivência a ventos:	>170 mph, 148 nós (sem antena)
Força do vento (165 mph):	>60 libras, 267 Newtons (sem antena)
Impacto e vibração:	MIL-STD-810F, método 514, procedimento 1

Transporte/Carga: ASTM D775-80 D4169 nível 3

Especificações de eletricidade

Voltagem operacional:	48V DC
Corrente operacional:	280mA
Suporte de PoE integrado:	802.3af na porta LAN

Especificações de rádio

Meio sem fio:	Espalhamento espectral por sequência direta (DSS) e Multiplexação ortogonal por divisão de frequência (OFDM)
Padrões de rede:	802.11a, 802.11b, 802.11g, 802.3
Taxas de transmissão de dados suportadas:	1, 2, 5.5, 6.9, 11, 12, 18, 24, 36, 48, 54 Mbps
Canais operacionais:	Canal 32-165 (5180 – 5825 MHz); Canal 1-13 (2412-2472 MHz). As frequências operacionais reais dependem da normatização e do órgão de certificação

Bandas Operacionais:	FCC	de 2.412 a 2.462 GHz de 5.150 a 5.250 (UNII -1)1 de 5.725 a 5.850 (ISM) 1Únicamente para uso interno
	EU	de 2.412 a 2.472 GHz de 5.150 a 5.250 GHz1 de 5.250 a 5.350 GHz1 de 5.470 a 5.725 GHz (específicos do país) 1Únicamente para uso interno
Sensibilidade do receptor:	Radio 0,11a (dBm)	6 Mbps -91 10% PER por 1.000 bytes 9 Mbps -89 Seção 802.11a do IEEE 17.3.10.1 (MÍN) 12 Mbps -87 e 17.3.10.4 (MÁX) 18 Mbps -83 24 Mbps -81 36 Mbps -78 48 Mbps -74 54 Mbps -73
	Radio 0,11g (dBm)	6 Mbps -89 a 10% PER por 1.000 bytes 9 Mbps -88 Seção 802.11g do IEEE 19.5.1 (MÍN) 12 Mbps -85 e 19.5.3 (MÁX) 18 Mbps -82 24 Mbps -80 36 Mbps -77 48 Mbps -72 54 Mbps -70
	Rádio 0,11g (dBm)	11 Mbps -84 8% PER por 1.024 bytes 5,5 Mbps -88 2 Mbps -90 1 Mbps -94

Valores de potência de transmissão disponíveis: 4-20 dBm

Proteção da antena: IEEE transitoria 61000-4-4, nível 4, EFT; norma IEEE de sobretensão 61000-4-5 Clase 5, forma de onda 1.2x50uS y 8x20uS

Regulamentações

Compatibilidade com padrões:	802.11a/b/g, 802.11i, WPA2, WMM, UAPSD
Certificados de segurança do produto:	UL / cUL 60950-1, IEC / EN60950-1
Aprovações de Rádio:	FCC (EE.UU.), Industry Canada, CE (Europa)

Números de peça e características do produto AP-5181

Número de peça	Descrição
AP-5181-13040-WWR	AP-5181 802.11a+g
KT-5181-HW-01R	Kit para condições climáticas adversas AP-5181
KT-5181-WP-01R	Kit de montagem em postes e paredes AP-5181
AP-PSBIAS-5181-01R	Transformador 48V e Protetor contra surtos de tensão





www.motorola.com/latinamerica/motowi4 <<http://www.motorola.com/latinamerica/motowi4>>

MOTOROLA e o logotipo estilizado M são marcas registradas com o órgão de Patentes e Marcas dos EUA. Todos os demais nomes de produtos ou serviços são de propriedade de seus respectivos proprietários. © Motorola, 2008. Todos os direitos reservados. LP-AP5181-PS.